

2022年度 生徒授業最終評価アンケートについて（2023年1月10日実施）

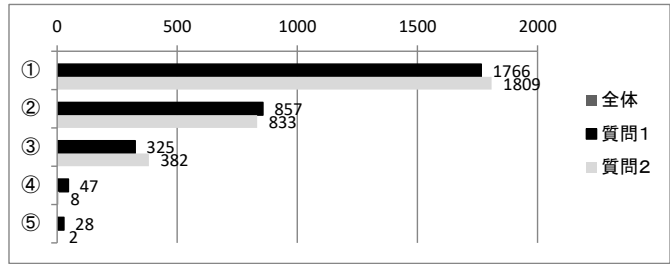
【質問1】先生は興味関心や学習意欲を高め、わかりやすく充実した授業を行っていると思いますか。

【質問2】あなたは授業中のマナー（授業5か条、松高スマホルール3か条）を守り、真剣に取り組んでいると思いますか。

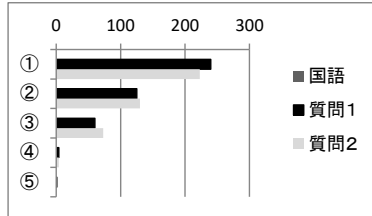
回答：①大いにそう思う ②だいたいそう思う ③ふつう ④あまりそう思わない ⑤まったくそう思わない

| 回答率 |  | 1年(99人) | 2年(115人) | 3年(111人) | 全校(324人) |
|-----|--|---------|----------|----------|----------|
|     |  | 86人     | 96人      | 101人     | 283人     |
|     |  | 86.9%   | 82.8%    | 91.0%    | 86.8%    |

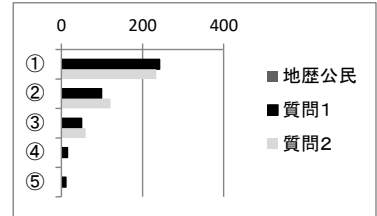
| 全体 | 質問1  | 質問2  |
|----|------|------|
| ①  | 1766 | 1809 |
| ②  | 857  | 833  |
| ③  | 325  | 382  |
| ④  | 47   | 8    |
| ⑤  | 28   | 2    |



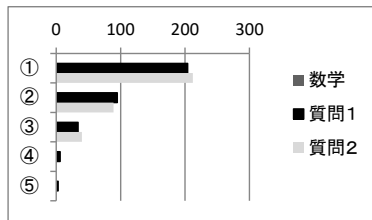
| 国語 | 質問1 | 質問2 |
|----|-----|-----|
| ①  | 240 | 223 |
| ②  | 125 | 130 |
| ③  | 60  | 73  |
| ④  | 4   | 4   |
| ⑤  | 1   |     |



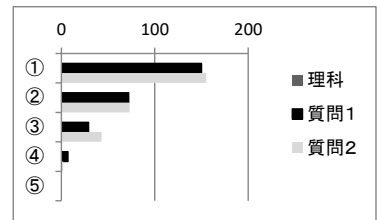
| 地歴公民 | 質問1 | 質問2 |
|------|-----|-----|
| ①    | 242 | 234 |
| ②    | 99  | 121 |
| ③    | 50  | 60  |
| ④    | 15  |     |
| ⑤    | 11  | 2   |



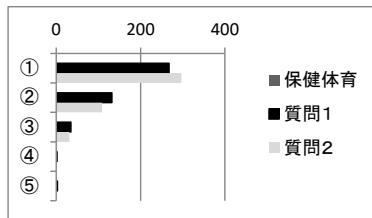
| 数学 | 質問1 | 質問2 |
|----|-----|-----|
| ①  | 204 | 212 |
| ②  | 95  | 89  |
| ③  | 34  | 40  |
| ④  | 6   |     |
| ⑤  | 3   |     |



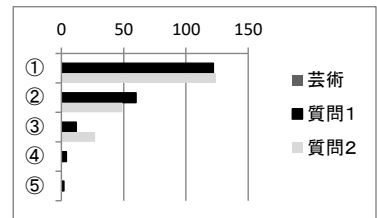
| 理科 | 質問1 | 質問2 |
|----|-----|-----|
| ①  | 150 | 155 |
| ②  | 72  | 73  |
| ③  | 29  | 43  |
| ④  | 7   | 2   |
| ⑤  |     |     |



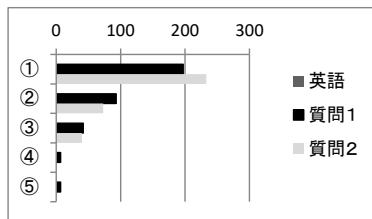
| 保健体育 | 質問1 | 質問2 |
|------|-----|-----|
| ①    | 268 | 297 |
| ②    | 132 | 109 |
| ③    | 35  | 31  |
| ④    | 2   |     |
| ⑤    | 3   |     |



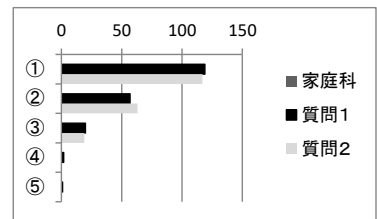
| 芸術 | 質問1 | 質問2 |
|----|-----|-----|
| ①  | 122 | 124 |
| ②  | 60  | 49  |
| ③  | 12  | 27  |
| ④  | 4   |     |
| ⑤  | 2   |     |



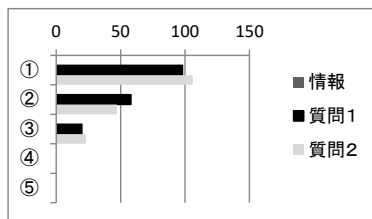
| 英語 | 質問1 | 質問2 |
|----|-----|-----|
| ①  | 197 | 233 |
| ②  | 93  | 73  |
| ③  | 42  | 40  |
| ④  | 7   |     |
| ⑤  | 7   |     |



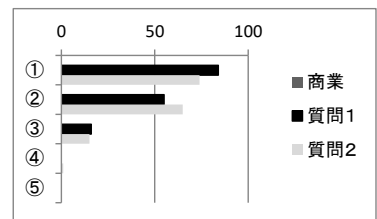
| 家庭科 | 質問1 | 質問2 |
|-----|-----|-----|
| ①   | 119 | 117 |
| ②   | 57  | 63  |
| ③   | 20  | 19  |
| ④   | 2   |     |
| ⑤   | 1   |     |



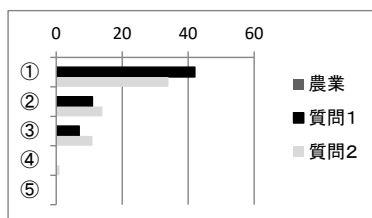
| 情報 | 質問1 | 質問2 |
|----|-----|-----|
| ①  | 98  | 106 |
| ②  | 58  | 47  |
| ③  | 20  | 23  |
| ④  |     |     |
| ⑤  |     |     |



| 商業 | 質問1 | 質問2 |
|----|-----|-----|
| ①  | 84  | 74  |
| ②  | 55  | 65  |
| ③  | 16  | 15  |
| ④  |     | 1   |
| ⑤  |     |     |



| 農業 | 質問1 | 質問2 |
|----|-----|-----|
| ①  | 42  | 34  |
| ②  | 11  | 14  |
| ③  | 7   | 11  |
| ④  |     | 1   |
| ⑤  |     |     |



| 福祉 | 質問1 | 質問2 |
|----|-----|-----|
| ①  |     |     |
| ②  |     |     |
| ③  |     |     |
| ④  |     |     |
| ⑤  |     |     |

